

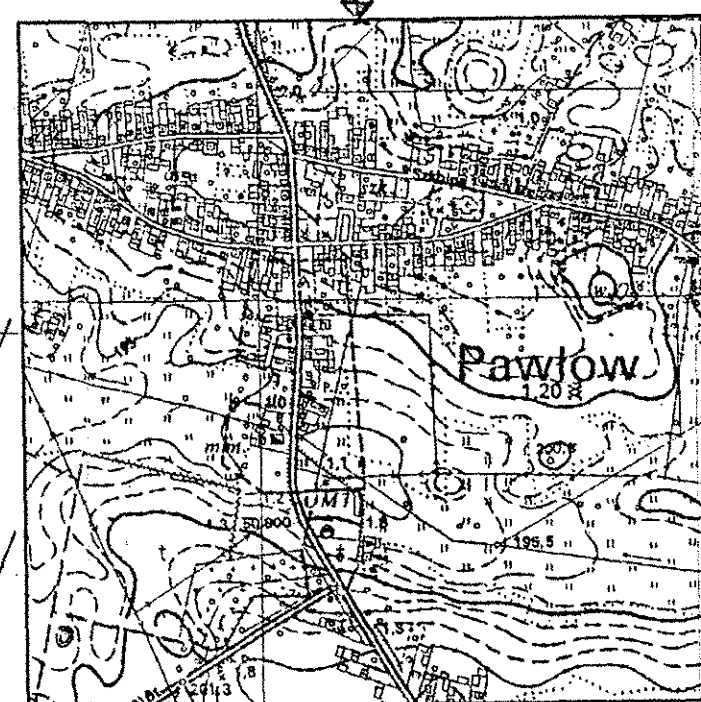
woj. lubelskie
pow. chełmski
gm. Rejowiec Fabryczny
obr. PAWŁÓW

MAPA DO CELÓW PROJEKTOWYCH - Ark. 2

Skala 1:1000
sporządzona na podstawie mapy zasadniczej w skali 1:1000
oraz pomiaru uzupełniającego.

sek. mapy: 8.149.14.06.3, 8.149.14.06.4, 8.149.14.11.1, 8.149.14.11.2

Układ współrzędnych „2000”, poziom odniesienia Kronsztadt 60.



ORIENTACJA SKALA 1:10000

Zmieniono zakres aktualizacji
w dotr. de. 868/2.

2010.06.10 9 m.

DENKIEWICZ ROMAN

STAROSTA CHEŁMSKI
Powiatowy Ośrodek Dokumentacji Geodezyjnej i Kartograficznej
w Chełmie

W obszarze oznaczonym linią czerwoną dokonano aktualizacji treści mapy zasadniczej. Dokumenty z pomiaru
08.06.2010 przyjęto do zasobu powiatowego i
i zaewidencjonowano pod nr 868/2010
niniejsza mapa może służyć do celów projektowych
Projektanta może służyć do celów projektowych
Wystawienie mapy zasadniczej i ewidencji
Chełm 08.06.2010

Z up. Starosty
mgr inż. Maria Heim
Kierownik Ośrodka
Dokumentacji Ge 932

R.O. AROT
4 x 4,0 m

Ma wartość się istnienia w terenie
podziemnych
i innych informacji branżowych
nie zostały odnalezione w terenie
w celu inwentaryzacji geodezyjnej

STAROSTA CHEŁMSKI
Na podstawie art. 28 ust. 1 ustawy z dnia 17 maja 1989 r. - Prawo geodezyjne
i kartograficzne (Dz.U. z 2000 r. Nr 100, poz. 1065; Nr 128, poz. 1268) uzgodniono
ustanowienie projektowanych sieci uzbrojenia terenu

nie kanalizacji sanitarnych
płytko-ewakuacyjnych

08 CZE. 2010

Opis Nr 327/2010 Data 10.06.2010

Z up. STAROSTY
mgr inż. Stanisław Szwed
Kierownik Ośrodka
Dokumentacji Ge 932

GMINA REJOWIEC FABRYCZNY		Biuro Projektów Przemysłu Spożywczego ATMOS	
ul. Lubelska 16		ul. Zemborzycka 53	
22-170 Rejowiec Fabryczny		w Lublinie tel/fax 081 74-408-80	
Projekt sieci kanalizacji w Pawłowie II etap		Projekt zagospodarowania	
Zespół:	inż. i nazwisko	Podpis	Data
projektował:	inż. H. Niedziela		07.2010
	nr upr. 1885/L/9237/3		Skala 1:1000
Sprawił:	inż. J. Bartoszewicz		Rys.
	nr upr. 1023/Lb/72		2