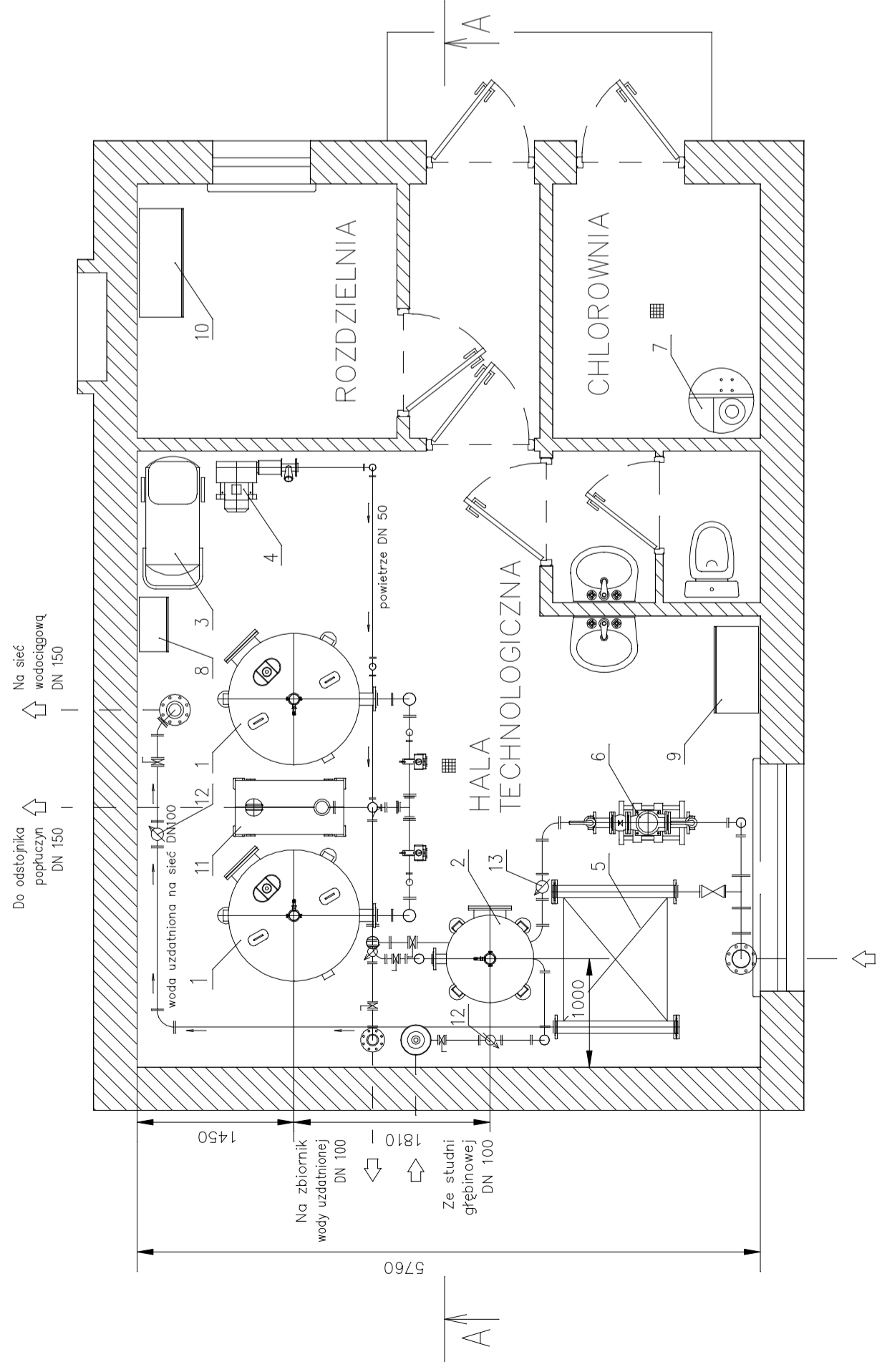


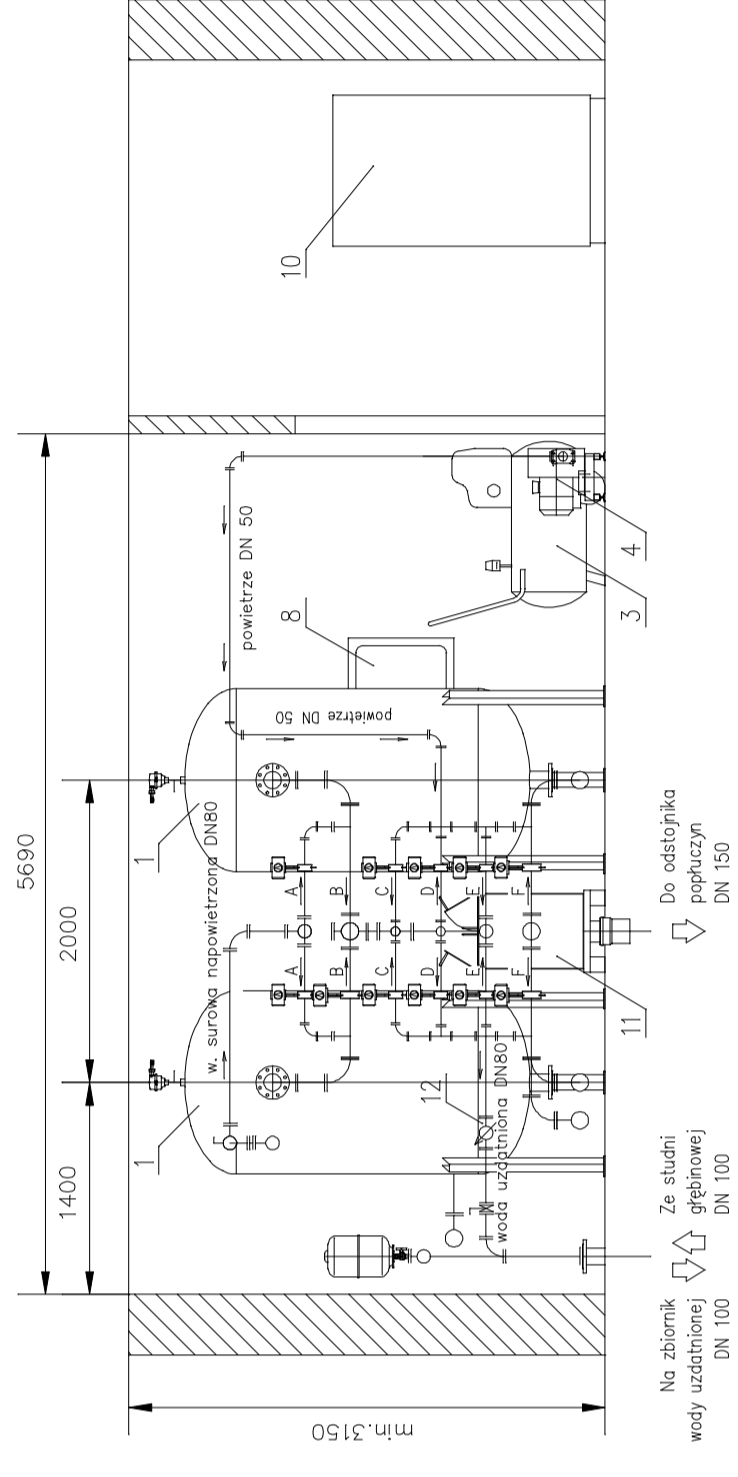
RZUT POZIOMY



Orurowanie i kształtki - stal nierdzewna AISI 304
 Kształtki wg norm DIN : 2605, 2615, 2616, 2642 (PN10)

A - woda napowietrzona
 B - spust popręczyn
 C - spust 1 filtratu
 D - powietrze do płukania filtrów
 E - woda uzdatniona
 F - woda płuczna

PRZEKRÓJ A-A



13. Wodomierz MW 100 NKO	1. Zestaw filtracyjny FIC/102/5105
12. Wodomierz MW 80 NKO	2. Zestaw aeracji AIC 800
11. Zbiornik kontrolno-pomiarowy	3. Zestaw sprzarki
10. Rozdziałnia główna	4. Zestaw dmuchawy DIC-74H/3,0 kW
9. Rozdziałnia technologiczna	5. Zestaw hydroforowy ZH-istniejący
8. Rozdziałnia pneumatyczna	6. Zestaw pompy płucznej TP80-210/2/4,0 kW
7. Zestaw chloratora	7. Zestaw dmuchawy DIC-74H/3,0 kW
6. Zestaw pompy płucznej TP80-210/2/4,0 kW	8. Rozdziałnia pneumatyczna
5. Zestaw hydroforowy ZH-istniejący	9. Rozdziałnia technologiczna
4. Zestaw dmuchawy DIC-74H/3,0 kW	10. Rozdziałnia główna
3. Zestaw sprzarki	11. Zbiornik kontrolno-pomiarowy
2. Zestaw aeracji AIC 800	12. Wodomierz MW 80 NKO
1. Zestaw filtracyjny FIC/102/5105	13. Wodomierz MW 100 NKO

P.P.U. "HYDROL" - PRACOWNIA PROJEKTOWA 20-723 LUBLIN, UL. ŁUKOWSKA 12, TEL. 081. 526-88-31	
Nazwa zadania	Rzut poziomy i przekrój pionowy stacji uzdatniania wody w Pawłowie
Lokalizacja	Pawłów gm. Rejowiec Fabryczny SKALA
Opracował	inż. Stanisław Jakubowski upr. Nr 1179/Lb/80 1: 50
Wykreślił	technik Irena Gil Nr Rys. 4
Sprawdził	mgr inż. Waldemar Brzozowiec upr. Nr 2564/Lb/74