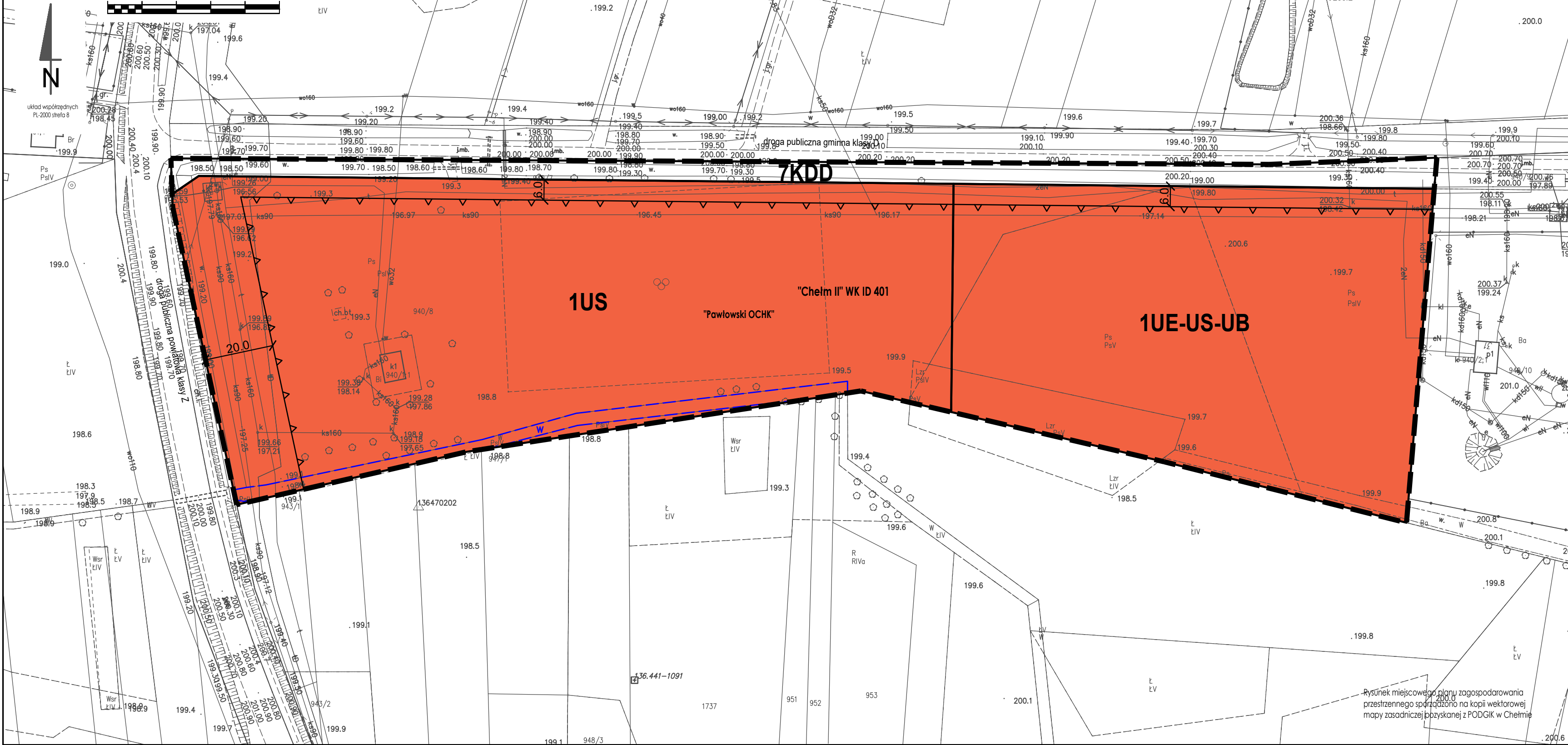
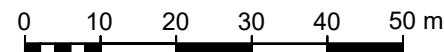


MIJSCOWY PLAN ZAGOSPODAROWANIA PRZESTRZENNEGO DLA TERENÓW POŁOŻONYCH W OBREBACH EWIDENCYJNYCH PAWŁÓW, LISZNO, KRASNE, KANIE-STACJA I LESZCZANKA, GMINA REJOWIEC FABRYCZNY

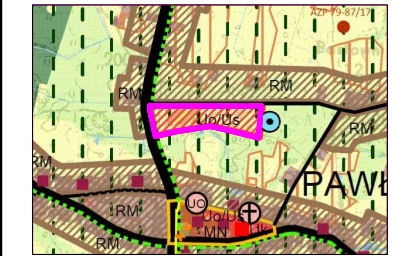
OBREB EWIDENCYJNY PAWŁÓW
działki nr: 940/7 940/8

Załącznik Nr 3
do Uchwały Nr
Rady Gminy Rejowiec Fabryczny
z dnia 2024 r.

SKALA 1:1000



Wyrus ze Studium uwarunkowań i kierunków zagospodarowania przestrzennego Gminy Rejowiec Fabryczny przyjętego uchwałą Nr XXXIV/211/2017 Rady Gminy Rejowiec Fabryczny z dnia 24 listopada 2017 roku i zmienionego uchwałą Nr XXXVIII/257/2022 Rady Gminy Rejowiec Fabryczny z dnia 2 września 2022 roku



skala 1:25 000

- granica obszaru objętego miejscowym planem
- STREFA ZABUDOWY USŁUG OŚWIATY, USŁUG SPORTU I REKREACJI
- STREFA ZABUDOWY MIESZKANIOWEJ JEDNORODZINNEJ Z USŁUGAMI
- STREFA ZABUDOWY ZAGRODOWEJ
- TERENY ROLNE
- TERENY ŁĄK, PASTWISK I NIELUŻYTKÓW
- TERENY WÓD POWIERZCHNIOWYCH
- TERENY LASÓW I ZWARTYCH ZADRZEWIEN
- GLEBY KLASY BONITACYJNEJ III
- PAWŁÓWSKI OBSZAR CHRONIONEGO KRAJOBRAZU
- OBIEKTY BĄDĄCE W WOJEWÓDZKIEJ I W GMINNEJ EWIDENCJI ZABYTKÓW
- OBIEKTY WPISANE DO REJESTRU ZABYTKÓW WOJEWÓDZTWA LUBELSKIEGO
- STANOWISKA ARCHEOLOGICZNE OBJĘTE WOJEWÓDZKĄ EWIDENCJĄ ZABYTKÓW
- OBIEKTY USŁUG OŚWIATY
- KOŚCIOŁY
- ISTNIEJĄCA DROGA WOJEWÓDZKA
- ISTNIEJĄCE DROGI POWIATOWE
- ISTNIEJĄCE DROGI GMINNE
- DROGA ROWEROWA
- ISTNIEJĄCE STUJNE GMINNYCH WJEĆ WODY

LEGENDA

Ustalenia planu:	
	granica obszaru opracowania miejscowego planu
	linie rozgraniczające tereny o różnym przeznaczeniu lub różnych zasadach zagospodarowania
	nieprzekraczalne linie zabudowy
US	teren usług sportu i rekreacji
UE-US-UB	teren usług edukacji lub usług sportu i rekreacji lub usług bezpieczeństwa i porządku publicznego
KDD	teren drogi dojazdowej
Oznaczenia informacyjne:	
"Chelm II" WK ID 401	oznaczenie udokumentowanego złoża węgla kamiennego, w granicach którego położony jest obszar opracowania planu
w	urządzenie wodne - rów melioracyjny
8.0	linia wymiarowa z podaniem odległości w metrach
"Pawłowski OCHK"	oznaczenie Pawłowskiego Obszaru Chronionego Krajobrazu, w granicach którego położony jest obszar opracowania planu

Rysunek miejscowego planu zagospodarowania przestrzennego sporządzono na kopii wektorowej mapy zasadniczej pozyskanej z PODGIK w Chelmie