

GMINA REJOWIEC FABRYCZNY

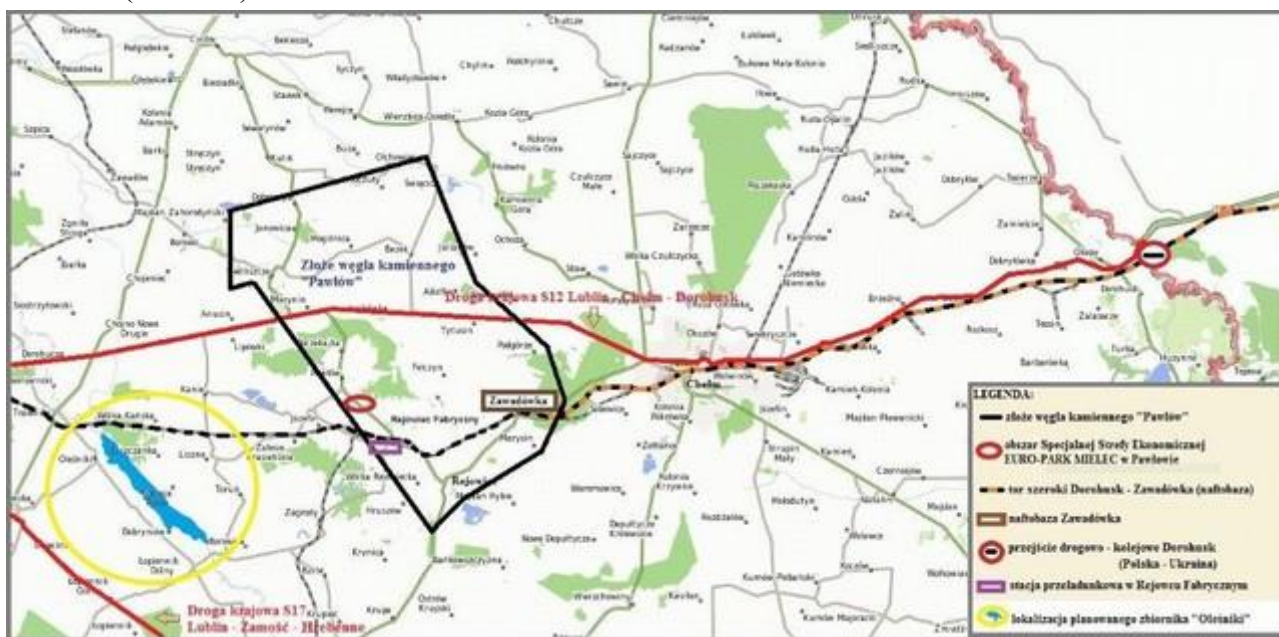


OFERTA INWESTYCYJNA

OFERTA INWESTYCYJNA GMINY REJOWIEC FABRYCZNY

Gmina Rejowiec Fabryczny położona jest w południowo-wschodniej części województwa lubelskiego, powiecie chełmskim. Jej zachodnia granica przebiega wzdłuż doliny Wieprza i Kanału Wieprz-Krzna. Obszarowo zajmuje powierzchnię 88 km² i liczy około 4500 mieszkańców. Gminę tworzy 15 miejscowości położonych wzdłuż głównych dróg.

Przez teren gminy przebiega linia kolejowa Warszawa - Lublin - Chełm - Dorohusk (przejście graniczne), Rejowiec – Zamość- Hrebenne (przejście graniczne) oraz droga wojewódzka nr 839 Rejowiec - Cyców, która łączy się z drogą krajową S-12 prowadzącą z Lublina do Chełma i przejścia granicznego z Ukrainą w Dorohusku. W m. Rejowiec Fabryczny znajduje się bocznicą kolejową, a w Zawadówce stacja przeładunkowa trakcji szerokotorowej. Najbliższe lotnisko znajduje się w Lublinie (Świdnik).



Gospodarka Gminy Rejowiec Fabryczny to rolnictwo, leśnictwo i przemysł. Tereny rolne zajmują około 60% powierzchni gminy. W północnej i zachodniej części gminy na obrzeżach Pawłowskiego Obszaru Chronionego Krajobrazu oraz w dolinie Wieprza i Kanału Wieprz-Krzna rozwija swoją działalność stowarzyszenie agroturystyczne, skupiające głównie rolników posiadających niewielkie obszary gospodarstwa.

Inną ważną dziedziną gospodarki przed którą stoją spore możliwości i na które stawiają władze i mieszkańcy gminy jest przemysł bazujący na złożach węgla kamiennego, margli, opoki, ziemi krzemionkowej, gliny, ilów, piasków kwarcowych, torfów. W okolicach Pawłowa zatwierdzono zasoby złoża węgla kamiennego „Pawłów”.

Planowana budowa zbiornika retencyjnego Oleśniki na rzece Wieprz będzie zapleczem dla wypoczynku, jak też magazynem wody dla Kanału Wieprz- Krzna i przemysłu.



Polska Strefa Inwestycji to instrument, dzięki któremu przedsiębiorca może uzyskać pomoc publiczną w formie zwolnienia z podatku dochodowego. Może z niej skorzystać na terenie całej Polski, niezależnie od wielkości firmy. Wsparcie przyznawane jest firmom z sektora przemysłu oraz nowoczesnych usług. Tereny Gminy Rejowiec Fabryczny są zarządzane przez Tarnobrzeską Specjalną Strefę Ekonomiczną Euro-Park WISŁOSAN.

Wysokość wsparcia publicznego jest udzielana na podstawie:

1. poniesionych nakładów inwestycyjnych
2. 2-letnich kosztów zatrudnienia nowych pracowników

ZASADY INWESTOWANIA W POLSKIEJ STREFIE INWESTYCJI

Warunki uzyskania decyzji o zwolnieniu z podatku dochodowego dla inwestorów
z terenu województwa lubelskiego

Uzyskanie decyzji na prowadzenie działalności gospodarczej na terenie TSEE EURO-PARK WISŁOSAN wydawanego przez ARP S.A. Oddział Tarnobrzeg z upoważnienia ministra właściwego ds. gospodarki możliwe jest po spełnieniu następujących warunków:

1. **Kryteria ilościowe:** poniesienie minimalnych wydatków inwestycyjnych zależnych od stopy bezrobocia w danym powiecie oraz wielkości przedsiębiorstwa

Wymagana wielkość nakładów inwestycyjnych w (mln zł)	Przedsiębiorca				Prace B+R
	Duży	Średni	Mały	Mikro	
	20	4	1	0,4	1

2. **Kryteria jakościowe:** Przedsiębiorca dokonuje wyboru 4 kryteriów jakościowych z niżej wymienionych:

- Projekty wspierające konkurencyjne branże
- Przynależność przedsiębiorcy do krajowego klastra kluczowego
- Prowadzenie działalności badawczo-rozwojowej
- Tworzenie wyspecjalizowanych miejsc pracy
- Dbłość o środowisko naturalne i czystą produkcję
- Podnoszenie kwalifikacji zawodowych pracowników i współpraca ze szkołami branżowymi

- Działania w zakresie opieki nad pracownikiem (dodatkowe świadczenia)
- Posiadanie statutu mikro, małego lub średniego przedsiębiorcy
- Osiągnięcie odpowiedniego poziomu sprzedaży poza Polską
- Lokalizacja inwestycji w mieście średnim tracącym funkcje społeczno-gospodarcze lub gminie z nim graniczącej.

WYDATKI KWALIFIKOWANE

W trakcie obowiązywania decyzji, za wydatki kwalifikujące się do objęcia pomocą publiczną uznaje się koszty inwestycji na terenie Polskiej Strefy Inwestycji poniesione na:

- nabycie gruntów lub prawa ich użytkowania wieczystego;
- najem lub dzierżawę gruntów, budynków i budowli;
- nabycie albo wytworzenie we własnym zakresie środków trwałych;
- rozbudowę i modernizację istniejących środków trwałych;
- nabycie wartości niematerialnych i prawnych.

MAKSYMALNY POZIOM POMOCY PUBLICZNEJ

Z TYTUŁU PONIESIONYCH NAKŁADÓW INWESTYCYJNYCH

W województwie lubelskim maksymalny poziom pomocy publicznej dla dużych przedsiębiorstw wynosi 50%, natomiast w centralnej Polsce wynosi on jedynie 20% - 45%. W praktyce duże przedsiębiorstwa mają możliwość odliczenia z podatku dochodowego do 50% poniesionych nakładów inwestycyjnych lub dwuletnie koszty pracy nowo utworzonych stanowisk. Małe i średnie przedsiębiorstwa mogą korzystać ze zwolnienia w wymiarze 60% i 70%. Decyzja dla przedsiębiorców inwestujących na terenie województwa lubelskiego jest przyznawana **na okres 15 lat**.

WSPARCIE POWIATOWEGO URZĘDU PRACY W CHEŁMIE

Powiatowy Urząd Pracy w Chełmie jest w stanie wesprzeć inwestycję między innymi poprzez:

- Subsydiowanie tworzenia nowych miejsc pracy. Wsparcie w tej formie opiera się na refundacji kosztów wyposażenia stanowiska pracy. Pomoc w tej formie jest ograniczona i nie może być wyższa niż 6-krotność średniej pensji w Polsce.
- Szkolenie i przygotowywanie pracownika. Powiatowy Urząd Pracy może skierować wybraną przez Państwa firmę osobę do odbycia stażu bez podpisywania umowy o pracę z pracodawcą. Czas takiego stażu jest ograniczony i musi mieścić się w przedziale od 3 do 12 miesięcy. Ta forma pomocy często traktowana jest jako okres próbny dla pracownika.
- Specjalistyczne kursy i szkolenia dla przyszłych pracowników.

GOSPODARKA GMINY REJOWIEC FABRYCZNY

- Oparta jest głównie na rolnictwie
- Na terenie Gminy występują złoża takich kopalin jak margiel, opoka, ziemia krzemionkowa, glina, ił, piasek kwarcowy.
- W 2013 roku potwierdzone zostało występowanie złóż węgla kamiennego.
- W Gminie zarejestrowanych jest około 90 przedsiębiorców.
- Dominuje przemysł chemiczny, drzewny i transportowy, oraz handel detaliczny
- W ostatnich latach nastąpił rozwój usług hotelarskich oraz turystycznych
- W najbliższych latach planowana jest budowa zbiornika retencyjnego Oleśniki w pobliżu Kanału Wieprz-Krzna, który stanowić będzie miejsce rekreacyjne.

TERENY INWESTYCYJNE GMINY REJOWIEC FABRYCZNY WŁĄCZONE DO SPECJALNEJ STREFY EKONOMICZNEJ EURO-PARK MIELEC

PAWŁÓW KOMPLEKS I (DZIAŁKA NR 1465/1, 1465/2)

Przedmiot oferty: działka niezabudowana położona na terenach włączonych do **Specjalnej Strefy Ekonomicznej Euro-Park Mielec Podstrefa Rejowiec Fabryczny** w m. Pawłów, Nr działki: 1465/1, 1465/2



Powierzchnia działki: 4,9395 ha/
12,3313 ha

Właściciel: Gmina Rejowiec Fabryczny

Sposób nabycia: Przetarg, orientacyjna cena za m² - 15 zł + VAT

Plan zagospodarowania: teren przeznaczony jest dla potrzeb przemysłu, składów, budownictwa, usług oraz obiekty produkcyjne, składy, magazyny oraz zabudowa usługowa

Obecne użytkowanie: Nieużytkowany

Dostępne media na działce: woda, kanalizacja, elektryczność

linia średniego napięcia 15 kV

Dostępne media w pobliżu działki: elektryczność (linia wysokiego napięcia 2x 110 kV- 900 m), gaz- 20 m, telefon – 20 m, internet szerokopasmowy- 20 m.

PAWŁÓW KOMPLEKS II (DZIAŁKA NR 1234/21)

Przedmiot oferty: działka niezabudowana położona na terenach włączonych do Specjalnej Strefie Ekonomicznej Euro-Park Mielec Podstrefa Rejowiec Fabryczny w m. Pawłów, Nr działki: 1234/21

Powierzchnia działki: 1,0000 ha

Właściciel: Gmina Rejowiec Fabryczny

Sposób nabycia: Przetarg, orientacyjna cena za m² - 15 zł + VAT

Plan zagospodarowania: teren przeznaczony jest dla potrzeb przemysłu, składów, budownictwa, usług oraz obiekty produkcyjne, składy, magazyny oraz zabudowa usługowa

Obecne użytkowanie: Nieużytkowany

Dostępne media na działce: gaz, woda, kanalizacja, telefon, internet szerokopasmowy, elektryczność (linia średniego napięcia 15kV)

Dostępne media w pobliżu działki: elektryczność – (linia wysokiego napięcia 2x 110 kV- 900 m)



POZOSTAŁE TERENY INWESTYCYJNE W GMINIE REJOWIEC FABRYCZNY

PAWŁÓW DZIAŁKA NR 1337

Przedmiot oferty: działka niezabudowana położona w m. Pawłów, Nr działki: 1337

Powierzchnia działki: 2,73 ha

Właściciel: Gmina Rejowiec Fabryczny

Sposób nabycia: Przetarg, orientacyjna cena za m² - 12 zł +VAT

Plan zagospodarowania: teren przeznaczony jest dla potrzeb przemysłu, usług oraz komunikacji

Obecne użytkowanie: Użytkowany rolniczo

Dostępne media w pobliżu działki: gaz – 80 m, woda – 20 m , telefon- 80 m, internet szerokopasmowy - 80 m elektryczność (linia średniego napięcia 15kV - 100 m, linia wysokiego napięcia 2x 110 kv- 900 m), kanalizacja – 20 m



PAWŁÓW DZIAŁKA NR 1437/7

Przedmiot oferty: działka niezabudowana położona w m. Pawłów, Nr działki: 1437/7

Powierzchnia działki: 4,6175 ha

Właściciel: Gmina Rejowiec Fabryczny

Sposób nabycia: Przetarg, orientacyjna cena za m² - 12 zł + VAT

Plan zagospodarowania: teren przeznaczony jest dla potrzeb przemysłu, składów, budownictwa, usług oraz obiekty produkcyjne, składy, magazyny oraz zabudowa usługowa

Obecne użytkowanie: Użytkowany rolniczo

Dostępne media na działce: woda,

Dostępne media w pobliżu działki: gaz – 20 m, telefon -20m, internet szerokopasmowy – 20 m, elektryczność i kanalizacja



PAWŁÓW DZIAŁKA NR 1437/2

Przedmiot oferty: działka niezabudowana położona w m. Pawłów, Nr działki: 1437/2

Powierzchnia działki: 3,7948 ha

Właściciel: Gmina Rejowiec Fabryczny

Sposób nabycia: Przetarg, orientacyjna cena za m² - 12 zł + VAT

Plan zagospodarowania: teren rolne

Obecne użytkowanie: Użytkowany rolniczo

Dostępne media w pobliżu działki: elektryczność, kanalizacja, gaz, woda , telefon, internet szerokopasmowy



KRASNE TERENY GÓRNICZE

Przedmiot oferty: działki niezabudowane położone w m. Krasne,

Powierzchnia działek: 15,00 ha

Właściciel: Osoby prywatne

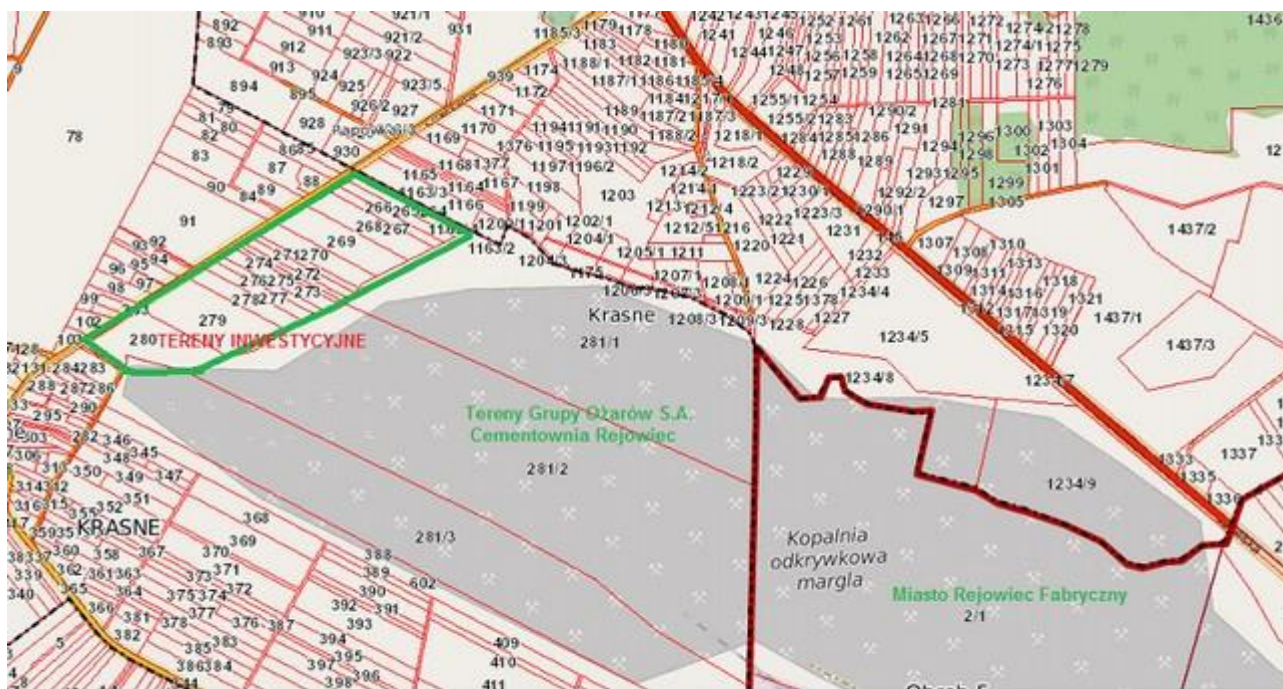
Sposób nabycia: Sprzedaż, orientacyjna cena za m² - 14 zł + VAT

Plan zagospodarowania: obszar górniczy, złoża marglu

Obecne użytkowanie: Użytkowany rolniczo

Dostępne media na działce: woda , telefon

Dostępne media w pobliżu działki: elektryczność, kanalizacja, gaz



KRZYWOWOLA - TERENY OD OSÓB PRYWATNYCH

Przedmiot oferty: działki niezabudowane położone w m. Krzywowola,

Powierzchnia działek: 15,4794 ha

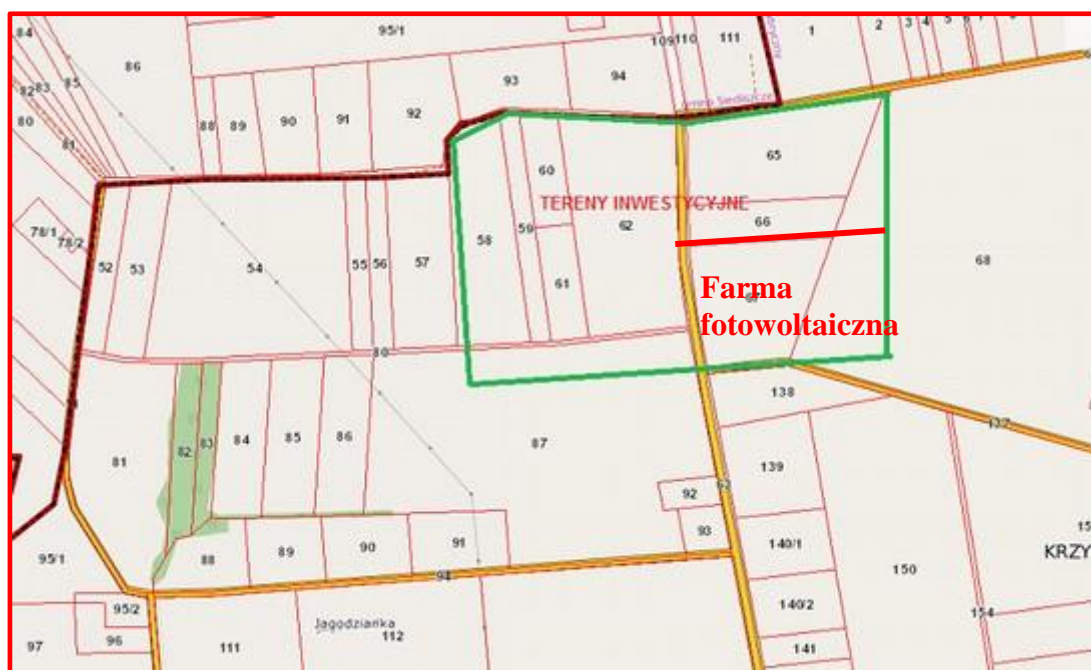
Właściciel: Osoby prywatne

Sposób nabycia: Sprzedaż, orientacyjna cena za m² - 14 zł + VAT

Plan zagospodarowania: Obszar magazynowo - hurtowy – rezerwa pod przemysł, składy, budownictwo i usługi

Obecne użytkowanie: Użytkowany rolniczo

Dostępne media w pobliżu działki: elektryczność, telefon,



KANIE-STACJA - TERENY OD OSÓB PRYWATNYCH

Przedmiot oferty: działki niezabudowane położone w m. Kanie-Stacja,

Powierzchnia działek: 8,3235 ha

Właściciel: Osoby prywatne, Gmina Rejowiec Fabryczny

Sposób nabycia: Sprzedaż, Przetarg -orientacyjna cena za m² - 14 zł + VAT

Plan zagospodarowania: teren dla potrzeb przemysłu składów, budownictwa i usług

Obecne użytkowanie: Częściowo nieużywany, częściowo prowadzona działalność

Dostępne media w pobliżu działki: elektryczność, telefon, woda

KANIE-STACJA – DZIAŁKI BUDOWLANE

Przedmiot oferty: działki niezabudowane położone w m. Kanie-Stacja,

Powierzchnia działek: 0,10 ha -0,17 ha

Właściciel: Gmina Rejowiec Fabryczny

Sposób nabycia: Przetarg, orientacyjna cena za m² - 20 zł + VAT

Plan zagospodarowania: teren pod zabudowę jednorodzinną

Obecne użytkowanie: Nieużytkowane

Dostępne media: elektryczność, woda,





Gmina Rejowiec Fabryczny

ul. Lubelska 16

22-170 Rejowiec Fabryczny

tel. 82 566 42 11

urząd@ug.rejowiec.pl

<http://www.ug.rejowiec.pl/>