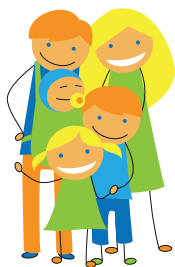





Drogie Rodziny z Lubelszczyzny,  
Szanowni Państwo

Z wielką satysfakcją informuję, iż Rząd RP pod przewodnictwem Pani Premier Beaty Szydło rozpoczyna wdrażanie Programu Rodzina 500+, na który czeka tak wiele rodzin. W województwie lubelskim, według założeń Ministerstwa Rodziny, Pracy i Polityki Społecznej, rodziny otrzymają wsparcie na wychowywanie dzieci w łącznej wysokości około 1 miliarda złotych. Jako reprezentant Rządu Rzeczypospolitej Polskiej w naszym województwie dołożę wszelkich starań, aby rodziny Lubelszczyzny otrzymały niezbędne informacje i pomoc w skorzystaniu z programu.

Jestem przekonany, że środki finansowe, które otrzymają rodziny, przyczynią się do poprawy warunków i poziomu życia polskich dzieci, które są przyszłością naszego województwa i Ojczyzny.



RODZINA  
500+

Wojewoda lubelski  
  
Przemysław Czarnek

## Program „Rodzina 500 plus”

Nieopodatkowane świadczenie wychowawcze 500 zł (netto) miesięcznie na każde drugie i kolejne niepełnoletnie dziecko, bez dodatkowych warunków. Rodziny z dochodami poniżej 800 zł (netto) na osobę i poniżej 1200 zł (netto) w przypadku dziecka niepełnosprawnego – otrzymają wsparcie także na pierwsze dziecko. Przy ustalaniu dochodu wlicza się dziecko do 25. r. życia, pozostające na utrzymaniu rodziców. To 6 tys. zł rocznego wsparcia dla każdego dziecka objętego programem. Świadczenie nie będzie wliczane do dochodu rodziny przy ustalaniu prawa do innych świadczeń, np. rodzinnych, z pomocy społecznej, funduszu alimentacyjnego, stypendiów.

### Dodatkowe informacje o Programie

[www.mpips.gov.pl](http://www.mpips.gov.pl)

strona internetowa Ministerstwa Rodziny Pracy i Polityki Społecznej

[www.lublin.uw.gov.pl](http://www.lublin.uw.gov.pl)

strona internetowa Lubelskiego Urzędu Wojewódzkiego w Lublinie

(22) 529 06 68

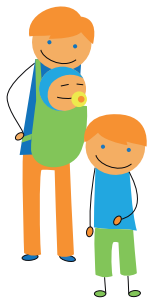
infolinia Ministerstwa Rodziny Pracy i Polityki Społecznej

(81) 74 24 240

infolinia Lubelskiego Urzędu Wojewódzkiego w Lublinie

## Kto otrzyma świadczenie?

5<sup>RODZINA</sup>  
500+



Świadczenie otrzymają rodzice i opiekunowie posiadający dwoje lub więcej dzieci do lat 18. Rodziny z niskimi dochodami otrzymają wsparcie także na pierwsze dziecko. W przypadku osób rozwiedzionych wsparcie otrzyma rodzic, który sprawuje opiekę nad dzieckiem. Jeśli rodzice żyją w związku nieformalnym, mają dzieci z poprzednich związków i wychowują wspólne dzieci, od dochodu uzależnione jest świadczenie na pierwsze dziecko. Wsparcie w wysokości 500 zł otrzymają także mieszkające w Polsce dzieci, których rodzice pracują w krajach UE, ale nie otrzymują tam podobnych świadczeń, a także dzieci z rodzin zastępczych, placówek opiekuńczo-wychowawczych typu rodzinnego i rodzinnych domów dziecka.

## Skąd wziąć i jak wypełnić Formularz?

Formularze wniosków oraz innych potrzebnych dokumentów będą dostępne na:

- portalu informacyjno-usługowym Ministerstwa Rodziny, Pracy i Polityki Społecznej Emp@tia,
- elektronicznej platformie usług administracji publicznej (ePUAP),
- platformie usług elektronicznych ZUS
- oraz w bankowości elektronicznej.



Wniosek trzeba wypełnić zgodnie z wytycznymi. Osoby ubiegające się o wsparcie na pierwsze dziecko, muszą dołączyć oświadczenie o dochodach rodziny.

## Gdzie i jak złożyć wniosek?

5<sup>RODZINA</sup>  
500+

Do programu można przystąpić w dowolnym momencie, począwszy od 1 kwietnia 2016 r. Formularze można złożyć w wersji papierowej (osobiście w ośrodkach pomocy społecznej lub w urzędzie gminy w miejscu zamieszkania, za pośrednictwem Poczty Polskiej) lub elektronicznej (za pomocą bankowości elektronicznej, portalu informacyjno-usługowego Emp@tia, Platformy Usług Elektronicznych ZUS oraz platformy e-PUAP).



## Kiedy wypłata świadczenia?

Świadczenie będzie przekazywane w gotówce lub przelewem na wskazane konto. W przypadku złożenia wniosku w okresie od 1 kwietnia do 1 lipca 2016 roku, będzie ono wypłacone najpóźniej w terminie 3 miesięcy licząc od dnia złożenia kompletu dokumentów, z wyrównaniem od 1 kwietnia 2016 r. Rodzina, która złoży wniosek po 1 lipca 2016 roku otrzyma wsparcie od miesiąca złożenia wniosku z wymaganymi dokumentami.

